

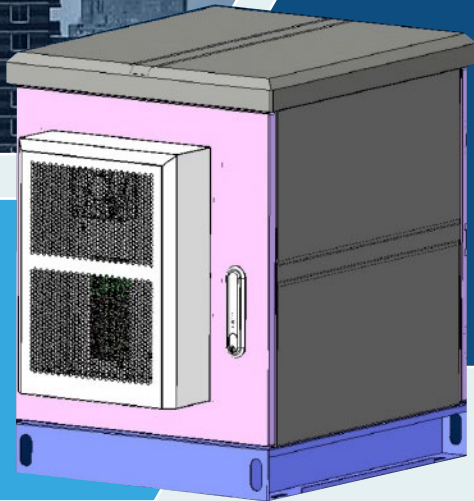


**SMART WIRED TECH**  
D I S T R I B U C I O N E S

BOX

RANGE

SWT-AESOLAR-1



## SWT-AESOLAR-1

Componentes integrados

Dimensiones: 800mm(H) x600mm(W) x700mm(D).

Interruptores automáticos

16A 2P AC para el control de la entrada de AC (1 ud)

32A 2P DC para el control de la entrada solar y de baterías (2 uds).

16A 1P AC para el control del aire acondicionado (1 ud).

Protector contra sobretensiones: Protección para componentes de AC (1 ud).

Eficiencia energética:

Transformador DC/AC integrado.

Compatible con sistemas de energía solar.

Control y monitorización

Sensores integrados para cortes de energía.

Controladora IoT para notificaciones en tiempo real.

Detalles técnicos del Aire Acondicionado:

Potencia de enfriamiento 200W

Potencia de calefacción 400W

Interfaz RS485 para integración y comunicación

Pantalla LCD de 96x36 para una visualización clara y sencilla.



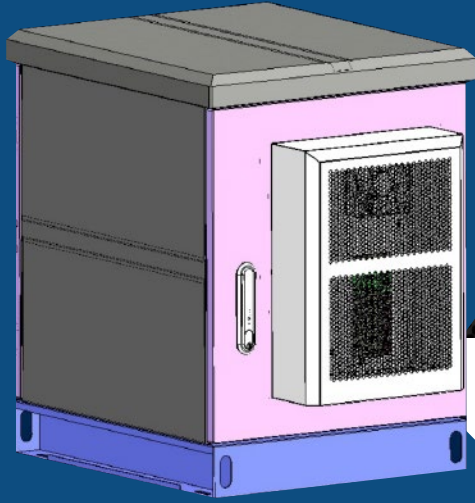
+34 91 929 33 41



info@swtd.es

# SWT-AESOLAR-1

# BOX RANGE



## Especificaciones

### Solución Energética Inteligente y Ecológica

Descubre una solución que combina innovación, sostenibilidad y seguridad: nuestra caja de consolidación eléctrica no solo organiza y protege tus sistemas energéticos, sino que también mejora su rendimiento y confiabilidad. Diseñada para operar en cualquier entorno, esta caja no solo es un respaldo confiable para tus necesidades energéticas, sino también un aliado en la transición hacia un futuro más verde.

## Características destacadas

### 1. Máxima Seguridad Energética:

- Protección avanzada: Un diseño robusto con interruptores automáticos que garantizan la seguridad de tus sistemas, incluso en las condiciones más exigentes.
- Protector contra sobretensiones: Mantén tu infraestructura protegida ante picos de corriente.

### 2. Eficiencia Verde:

- Compatibilidad con energía solar: Amplía la autonomía de tu sistema mediante paneles solares, reduciendo el impacto ambiental y asegurando energía continua en cualquier situación.
- Aire acondicionado en la puerta: Diseñado para mantener las baterías a una temperatura estable, maximizando su vida útil y reduciendo los costos asociados al mantenimiento.

### 3. Conexión y Control Inteligente:

- Monitorización continua: Sensores integrados para detectar problemas, alertarte de manera inmediata y garantizar que siempre tengas el control.

- Controladora IoT: Proporciona información en tiempo real sobre el estado de la alimentación, mejorando la capacidad de respuesta y gestión.
- Transformador DC/AC: Adaptabilidad total para alimentar cualquier dispositivo conectado.

### 4. Alimentación y Redundancia Total:

- El sistema puede alimentarse mediante una línea eléctrica principal, baterías de respaldo y un refuerzo solar, ofreciendo redundancia completa para entornos críticos donde la continuidad es esencial.

### 5. Diseño Modular y Versátil:

- Organiza y personaliza los componentes según tus necesidades, gracias a su diseño modular con carriles DIN.
- Dimensiones compactas: 800mm(H) x 600mm(W) x 700mm(D), ideal para cualquier espacio.

### 6. Preparada para Llave Tipo Locken

- Para una seguridad mejorada, la caja exterior está adaptada para poder instalar una cerradura tipo Locken, garantizando un control de acceso confiable y fácil de gestionar. (Cerradura NO incluida)

### 7. Personalización con Logo del Cliente

- La caja puede personalizarse con el logo del cliente, reflejando identidad corporativa y aumentando la visibilidad de su marca en el lugar de instalación.

## Aplicaciones Clave

- Telecomunicaciones: Mantén las redes siempre operativas.
- Respaldo Energético: Para infraestructuras críticas que no pueden permitirse interrupciones.
- Proyectos Renovables: Ideal para entornos remotos o con acceso limitado a la red eléctrica.

